

# 成大生物醫學工程系

## Biomedical Engineering



# 國立成功大學 生物醫學工程系



選擇成大醫工系:第一個 國立大學結合 **醫學院與工學院** 系所

# 成大

『**跨領域人才**』是未來就業市場上的寵兒

『**醫學工程**』是跨領域研究的先驅

如今的台灣醫療器材產業如同20年前的電子產業，與其畢業後在半導體廠當工程師慢慢爬，還不如跟著台灣醫療器材產業一起起飛！  
成大醫工研究所已成立超過26年，近年來成大工學院指標性評比

- 國際化第一名 (眾多課程以英語授課、與耶魯、哈佛、Mayo Clinic 交換研究)
- 研究成果第三名 (近五年，研究經費約一億零八百萬元, 3.1百萬/人/年, 三倍平均值)
- 教學第三名 (年度企業家演講，著重實用及創新兼顧的生醫工程企業家精神)

# 國立成功大學 生物醫學工程系

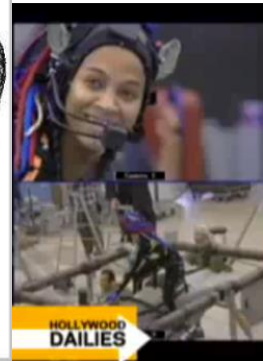
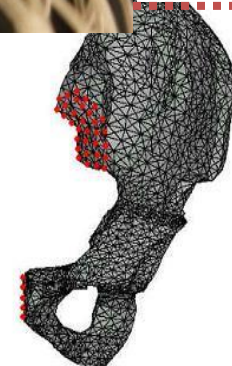
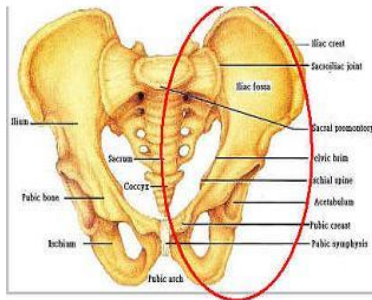
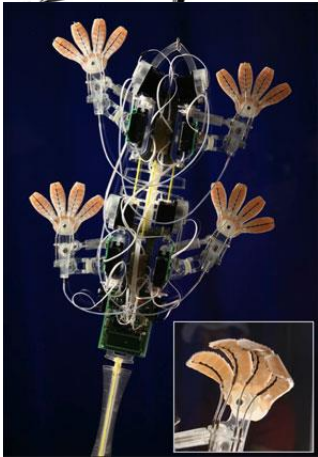
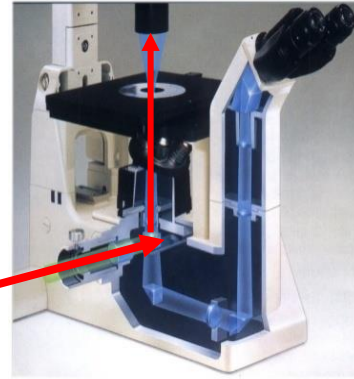
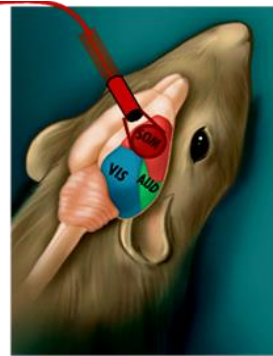
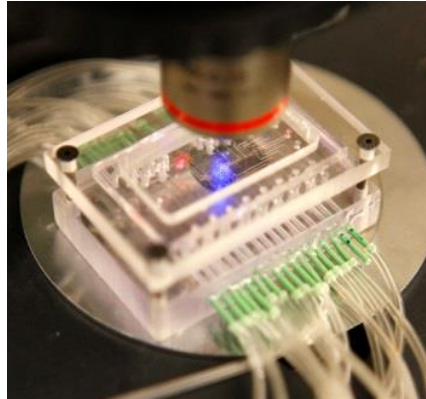


## 成大生醫工程系的跨領域研究方向

甲組：生物力學、組織工程、復建工程、細胞力學、微晶片實驗室

乙組：醫學電子與資訊、醫療影像及儀表、生醫感測、神經工程

丙組：生醫材料、生醫微奈米科技、細胞組織工程



# 國立成功大學 生物醫學工程系



## 讚!!

## 菁英培育

每屆 只招收約 **35** 名，採菁英班培育

2011年第一屆甄試正取**70**級分

Ref: 陽明醫工系: 71級分

2012年第二屆甄試正取**70**級分

Ref: 陽明醫工系: 71級分

2013年第三屆甄試正取**69**級分

Ref: 陽明醫工系: 68級分

2014年第四屆甄試正取**70**級分

Ref: 陽明醫工系: 70級分

2015年第四屆甄試正取**70**級分

Ref: 陽明醫工系: 70級分

醫工系甄試成績在成大工學院及電資學院排**前三名**，指  
考在成大工學院**名列前茅**。

# 國立成功大學 生物醫學工程系



## 師資:來自世界頂尖大學的菁英



陳天送 教授  
美國密西根大學  
電機工程 博士



張憲章 教授  
日本國立東北大學  
應用化學研究所 博士



葉明龍 副教授  
美國德州農工大學  
醫學工程 博士



蘇芳慶 教授  
美國羅徹斯特大學  
機械工程 博士



陳家進 教授  
范德堡大學  
醫學工程 博士



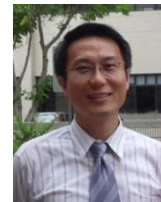
胡晉嘉 助理教授  
美國德州農工大學  
生醫工程 博士



鄭國順 教授  
國立成功大學  
電機工程 博士



張志涵 教授  
美國萊斯大學  
機械工程 博士



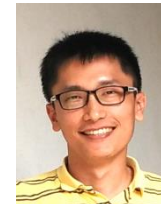
莊漢聲 副教授  
美國普渡大學  
機械工程 博士



邱文泰 助理教授  
國立成功大學  
基礎醫學所 博士



黃執中 副教授  
中原大學  
醫學工程 博士



方佑華 助理教授  
美國凱斯西儲大學  
醫學工程 博士