



國立成功大學  
National Cheng Kung University

110 學年度學士班特殊選才招生簡章

教務處招生組 製

地址：701 臺南市大學路 1 號  
電話：(06) 2757575#50190、50195  
傳真：(06) 2766415  
Email:em50190@email.ncku.edu.tw

(簡章免費下載，不發售紙本)

109 年 9 月 24 日本校 110 學年度學士班招生委員會第一次會議通過

## 國立成功大學 110 學年度學士班特殊選才招生重要日程表

招生資訊：<http://adms.acad.ncku.edu.tw/>

報名網址：<https://campus4.ncku.edu.tw/door/>

項 目	日 期
網路報名	109 年 10 月 30 日(星期五)上午 9:00 至 109 年 11 月 5 日(星期四) 下午 4:00 止
繳交報名費	109 年 10 月 30 日(星期五)上午 9:00 至 109 年 11 月 5 日(星期四)下午 4:00 止(台銀臨櫃繳款至下午 3:30)
上傳報名表及審查資料	109 年 11 月 5 日(星期四) 下午 11:59 止
公告資格審核結果及 開放准考證明書下載	109 年 11 月 16 日(星期一)起 (准考證明書請自行下載, 本校不另行寄發)
學系辦理甄試	各學系甄試時間請參閱本簡章各學系甄試分則
放榜並開放成績單下載	109 年 12 月 14 日(星期一) (成績單請自行下載, 本校不另行寄發)
線上申請成績複查	放榜日起至 109 年 12 月 16 日(星期三)中午 12:00 止
正取生報到/放棄截止	109 年 12 月 28 日(星期一)前(以國內郵戳為憑)
正取生報到後放棄申請截止	110 年 2 月 25 日(星期四)前(以國內郵戳為憑)
備取生遞補截止	110 年 2 月 25 日(星期四)前(以國內郵戳為憑)

### 報考注意事項

- 一、本項招生**每名考生限報考一學系(組)**，一律採網路報名，繳費後並上傳報名表及審查資料。
- 二、報名本招生考試之考生，即表同意授權本校在辦理招生試務需求，將報考資料進行招生及學籍相關資料建檔處理及使用，本校將善盡保管人之義務與責任妥善保管。
- 三、特殊選才錄取生，如經同時錄取多校系時僅能擇一報到，**不得重複報到**，如已辦理報到之錄取生應向報到學校聲明放棄錄取資格後，始可再至他校報到，否則將取消其全部校系之錄取資格，且不得參加當學年度大學之繁星推薦、個人申請、考試分發及科技校院之繁星推薦、四技二專特殊選才、四技申請、技優保送、技優甄審、甄選入學、登記分發等入學招生。
- 四、特殊選才招生相關事宜請洽本校招生組 06-2757575#50190、50195；註冊及入學就讀相關事宜請洽註冊組 06-2757575#50120。

# 目 錄

壹、報考資格	1
貳、報名規定	1
參、錄取原則、成績計算方式及放榜	4
肆、成績複查及申訴	4
伍、報到與入學	5
陸、各學系名額及甄選分則	6
附表一、經濟弱勢考生報名費減免優待申請表	19
附表二、經濟弱勢考生應試交通費及住宿費補助申請表	20
附表三、持境外學歷切結書	21
附表四、報名考生造字申請表	22
附表五、錄取生報到／放棄入學聲明書	23
附錄一、入學大學同等學力資格認定標準(摘錄)	24
附錄二、成功大學校園地圖	26

# 國立成功大學 110 學年度學士班特殊選才招生簡章

本項招生針對透過現行招生管道入學相對不利但具有特殊才能、經歷或不同教育資歷之學生，使學系可依據其特色設定招生條件，以期招收到適合學系的優秀學生。

## 壹、報考資格

一、報考資格須同時符合以下二項條件：

(一)凡具中華民國國籍身分之國內外公立或已立案之私立高級中等學校、高級職業學校以上畢業(含應屆)，或符合入學大學同等學力認定標準第二條規定者(詳參附錄一，若有修訂以最新規定為準)；

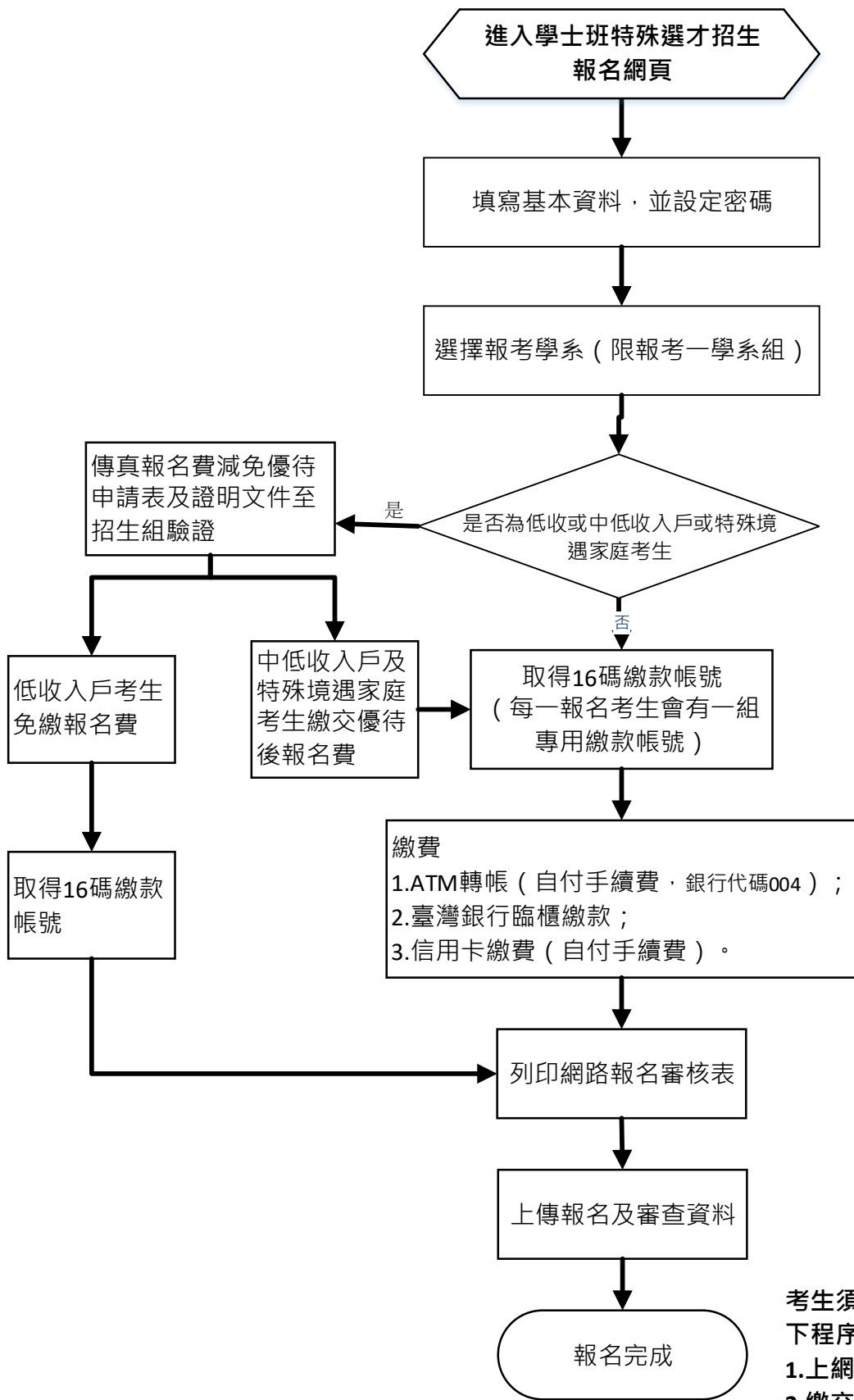
(二)招生學系規定應具備之篩選條件(請詳閱本簡章陸、各學系招生名額及甄選規定分則)。

二、不同教育資歷學生報考應繳證明文件如下(各學系若有規定，則依其規定為準)：

特殊經歷或 不同教育資歷	應繳交證明文件
低收入戶、中低收入戶、特殊境遇家庭子女	縣市政府或鄉、鎮、市(區)公所開立之 1. 低收入戶、2. 中低收入戶、3. 特殊境遇家庭證明文件(須符合行政院衛福部「特殊境遇家庭扶助條例」之身分)。 (鄰里長所核發清寒證明概不受理)。
實驗教育學生	非學校型態實驗教育高中應屆畢業生(含自學學生)需繳交直轄市、縣(市)主管機關所核發之學生身分證明文件影本。
新住民及其子女	戶籍謄本。戶籍謄本需載明父或母之國籍(父母已結婚登記載明外籍配偶原生國籍、姓名)。
境外臺生	境外高中在學證明或高中畢業證書影本。
持境外學歷報考且同時持國外具公信力之入學用大型測驗成績者	境外學歷及 ACT(American College Testing) 或 SAT(Scholastic Aptitude Test) 成績證明影本

## 貳、報名規定

一、報名流程：詳閱簡章內容→上網登錄報名資料→繳費→上傳報名表及審查資料→完成報名，詳細報名流程圖如下。



考生須於報名截止日前完成以下程序才算完成報名手續：

- 1.上網報名
- 2.繳交報名費
- 3.上傳報名表件

請於系統開放期間至報名網頁查詢並列印准考證明書  
(准考證明書僅代表考生通過學系篩選條件・非可面試證明)

## 二、上網登錄報名資料：

- (一)系統開放時間：109年10月30日上午9:00起至109年11月5日下午4:00止。
- (二)報名方式：請上網至本校首頁/招生/網路報名系統/學士班特殊選才招生網頁，登錄報名資料，經核對並確認送出。(網址:https://campus4.ncku.edu.tw/door/)

## 三、繳交報名費：

- (一)於系統開放時間，完成登錄報名資料，取得系統產生之繳款帳號(共16碼)辦理繳費。
- (二)報名費：新臺幣800元(不含轉帳或刷卡手續費)。
- (三)繳費期間及方式：109年10月30日上午9:00至11月5日下午4:00(銀行臨櫃3:30)前以下列方式之一完成繳費，並至報名系統查詢繳費是否入帳成功。：

1. ATM轉帳：可採網路或至各實體ATM轉帳，須自付手續費。

實體ATM轉帳：金融卡插入ATM→選擇轉帳、跨行轉帳、繳費→台灣銀行代碼004→繳款帳號16碼→輸入金額800元→列印交易明細表並確認扣款成功→繳費完成，交易明細表自存。

2. 臺灣銀行臨櫃繳費：列印臨櫃繳費單後，至臺灣銀行各分行臨櫃繳費。
3. 線上信用卡繳費：點選網頁之信用卡繳費連結，繳費完成，須自付手續費。

### (四) 經濟弱勢考生優待項目及申請：

1. 優待對象：凡經直轄市及縣(市)社政主管機關等所界定之低收入戶、中低收入戶、特殊境遇家庭子女。
2. 優待項目：(1)減免報名費：低收入戶免繳、中低收入戶及特殊境遇家庭子女優待60%。(2)補助考生本人甄試交通費及住宿費。

### 3. 申請方式：

- (1)減免報名費：考生報名後，於109年11月5日上午10:00前將下列資料傳真(06-2766415)或E-mail(em50190@email.ncku.edu.tw)至本校招生組審核，考生可至報名系統確認審核通過再辦理繳費及上傳審查資料，未審核前請勿先行繳交報名費否則不予退費：

- A. 「經濟弱勢考生報名費減免優待申請表」(附表一，請自行至報名系統下載)。
- B. 考生所屬各縣市政府或其依規定授權鄉、鎮、市、區公所等所開具之低收入戶、中低收入戶、特殊境遇家庭證明文件(非清寒證明)。

- (2)補助甄試交通費及住宿費：完成甄試後將「經濟弱勢考生應試交通費及住宿費補助申請表」(附表二，請自行至報名系統下載)及相關單據等資料，應於109年12月7日前以掛號郵寄至「701台南市大學路1號國立成功大學招生組」收(國內郵戳為憑，逾期不受理)，信封上請註明「學士班特殊選才招生補助交通費及住宿費申請」。

4. 經審查不符退費資格、單據證明不齊或逾期申請者，一概不受理。

## 四、上傳報名表及審查資料：

- (一)繳交方式及期限：查資料及相關證明文件於109年11月5日前一併至審查系統上傳。

### (二) 應繳交資料：

1. 網路報名審核表：請至報名系統列印報名審核表並於審核表上簽章。
2. 學歷證明文件之一：

- (1)國內高中(職)畢業證書影本，應屆畢業生須檢附經學校核章之在學證明或學生證正反面影本。

(2)同等學力：符合教育部入學大學同等學力認定標準第二條規定之證明文件(詳參附錄一，若有更動以最新規定為準)。

(3)持境外學歷者：依相關學歷採認辦法規定須繳交之證明文件及附表三持境外學歷切結書。

(4)特殊經歷或不同教育資歷應一併寄繳證明文件。

3. 招生學系規定篩選條件之證明文件及指定繳交資料。(詳各學系甄選分則)

## 五、注意事項：

- (一) 於報名網頁中填寫之身分證字號、戶籍地址、出生日期為查驗身分用；通訊地址為寄發錄取通知單用，連絡電話及 e-mail 是連絡相關事項之工具，請務必再次確認，若填寫有誤致錯失重要資訊通知，後果自行負責。
- (二) 若有報考相關問題，請於報名期間來電詢問，報名截止後不得以任何理由要求補報名。
- (三) 報名內容請仔細核對，完成繳費及上傳報名資料後，除資格不符者外，一律不得退費或更改報考學系。
- (四) 所繳驗證件如有偽造、入學考試舞弊或不符報考資格者等情事，一經查明將取消報考資格，並依相關規定辦理。
- (五) 報名手續完成係指完成登錄報名資料、繳交報名費並上傳報名表及審查資料。考生若未完成報名或經審查報名資格不符者，請至報名網頁列印退費申請表，並檢具繳費交易明細表正本，信封請註明特殊選才招生報名退費申請，須於 109 年 11 月 19 日前（國內郵戳為憑）以掛號郵寄至 701 臺南市大學路一號「國立成功大學招生組收」申請退費，經招生組確認所繳報名費扣除作業處理費 100 元後辦理退還，逾期概不受理退費。
- (六) 其他未盡事宜悉依本校相關規定及學士班招生委員會決議辦理。

## 參、錄取原則、成績計算方式及放榜

### 一、錄取：

- (一) 本項招生各學系實際錄取名額以本簡章所定招生名額為限，得列備取生。
- (二) 考生甄試總成績達各招生學系所訂最低錄取標準者，招生名額內依序為正取生及備取生。未達最低錄取標準者，雖有名額亦不予錄取；學系若設有其他項目檢定標準，考生若未達檢定標準亦不予錄取。
- (三) 各項甄試成績均計算至小數點第二位(小數點第三位四捨五入)，但成績核計過程小數點不予去除。考生總成績相同時，同分參酌順序請參閱本簡章招生學系分則備註說明。
- (四) 各學系如有招生缺額時，名額一律回流至當學年度大學考試入學分發招生管道。

### 二、放榜：

經本校學士班招生委員會審議通過之錄取名單於 109 年 12 月 14 日於本校招生組網頁學士班招生公告放榜(<http://adms.acad.ncku.edu.tw/>)。

## 肆、成績複查及申訴

### 一、複查期限：

放榜後考生如對成績有疑問時，應於 109 年 12 月 16 日中午 12:00 前申請複查，其申請方式及規定如下：

- (一) 請至本招生報名網頁登錄複查申請(<https://campus4.ncku.edu.tw/door/>)，逾期不予受理。
  - (二) 申請複查以1次為限，複查以成績是否加總錯誤、登錄是否錯誤為範圍，考生不得要求重閱、調閱或影印答案卷、提供參考答案或各題之評分及評閱標準及其他有關資料。
  - (三) 複查結果若致錄取情形有所異動，將依成績複查結果重新公告榜單，考生不得異議。
  - (四) 考生請於12月16日後至網路報名成績系統查詢複查結果。
- 二、考生如對招生簡章、考試結果或考試相關事宜(含違反性別平等原則)有疑義時，應於放榜後一個月內以書面向學士班招生委員會提出申訴，招生委員會應於一個月內正式答復；必要時應組成專案小組公正調查處理，並告知申訴人行政救濟程序。

## 伍、報到與入學

### 一、報到及放棄：

(一)報到及放棄辦理期限(以國內郵戳為憑)：

1. 正取生報到或放棄截止日：109年12月28日。
2. 正取生報到後放棄截止日：110年2月25日。
3. 備取生遞補截止日：110年2月25日。

(二)報到/放棄辦理方式：一律以通訊方式辦理報到，填妥「學士班特殊選才招生錄取生報到/放棄聲明書」(附表五)，以限時掛號郵件寄至「701台南市大學路一號國立成功大學招生組收」，逾期未寄件者取消錄取資格。

(三)備取生遞補通知：正取生如有缺額，由備取生依序遞補，備取生應於接獲本校電話、email或手機簡訊通知日(含)起3日內辦理報到或放棄手續，辦理方式同正取生。

(四)考生如同時錄取多校系時應擇一報到，如已辦理報到之錄取生應向報到學校聲明放棄錄取資格後，始可再至他校報到，不得重複辦理報到。

(五)錄取生未依規定時間完成報到或重複報到者，取消其全部校系之錄取資格，且不得參加當學年度大學繁星推薦、大學個人申請、大學考試入學分發、科技校院繁星計畫聯合推薦甄選入學、科技校院四年制及專科學校二年制特殊選才入學聯合招生、科技校院日間部四年制申請入學聯合招生、四技二專之技優甄審入學、甄選入學、日間部聯合登記分發入學招生。

### 二、入學：

- (一)錄取學生之註冊通知，將與110學年度大學考試入學分發放榜後統一於110年8月上旬寄發，屆時請依本校註冊通知辦理有關事項。
- (二)錄取生應持報考時之學歷證明文件正本，依規定辦理入學手續，否則取消錄取資格。
- (三)經本項招生考試入學者，得依本校規定申請轉系。



## 陸、各學系名額及甄選分則

招生學系	台灣文學系	招生名額	5名
篩選條件	<p>符合下列條件之一者：</p> <ol style="list-style-type: none"> <li>1. 對於台語、台灣客語、台灣原住民族語或東南亞語文有特別專長者。</li> <li>2. 參加各類人文活動表現優異者。</li> <li>3. 參與校內外社團，具備特殊表現事蹟者。</li> <li>4. 投入各式社會議題與社會關懷活動，有具體事蹟可供參考者。</li> </ol>		
甄試項目	考試項目	比例	說明
	資料審查	50%	<p>指定繳交資料：</p> <ol style="list-style-type: none"> <li>1. 高中歷年在校成績及全校排名證明(或SAT成績、ACT成績、自學成績證明)。</li> <li>2. 自傳、讀書計畫及申請動機。</li> <li>3. 參與人文營隊或研習活動(或特殊表現)之證明。</li> <li>4. 關於台灣人文領域的研究或創作作品，或其他足以說明申請者有特殊才能與思考的相關文件。</li> <li>5. 台灣語文能力檢定或修課之證明，譬如「全民台語認證」、客語認證或原住民族族語認證之證書或成績單。</li> <li>6. 其他有利審查資料。</li> </ol> <p>註：上述第5~6項資料為選擇性繳交資料，非必備文件。</p>
	面試	50%	<ol style="list-style-type: none"> <li>1. 時間：109年11月28日(週六)</li> <li>2. 地點：力行校區台灣文學系88104室</li> <li>3. 面試名單及考生個別時間，將於109年11月20日(星期五)下午1:00公告於台文系系網頁招生事宜項下，請考生自行上網查詢。</li> </ol>
甄試說明	<ol style="list-style-type: none"> <li>1. 高中學業成績只列為參考，不是主要的選才條件。本系尤為注重申請者在台灣文史的研究與創作潛力，對包含語言、文學、文化與歷史面向的台灣學教育具有強烈的學習意願與使命感者將優先錄取。</li> <li>2. 依審查成績擇優至多 15 名參加面試。</li> <li>3. 於招生名額內擇優錄取不同教育資歷學生(含境外臺生、新住民及子女、經濟弱勢學生、實驗教育學生)。</li> <li>4. 本次考試希望招收具特殊才能、極有潛力或特殊經歷之學生。</li> </ol>		
備註	同分參酌順序：(1)面試 (2)資料審查。		
學系網址	<a href="http://www.twl.ncku.edu.tw">http://www.twl.ncku.edu.tw</a>	聯絡電話	06-2757575 轉 52600

招生學系	數學系		招生名額	3名
篩選條件	<p>符合下列條件之一者：</p> <ol style="list-style-type: none"> <li>下列其中一項參賽獲獎者並附得獎證明：國際數學奧林匹亞(IMO)、亞太數學奧林匹亞(APMO)、丘成桐數學獎、教育部數學能力競賽(全國或分區)、旺宏科學獎(數學類)、中華民國數學科展(全國或各縣市)。</li> <li>非學校型態實驗教育或自學有成果者之學生，其能證明自己對數學與眾不同的特殊天分、特殊想法，或對數學學習或研究具特殊才能者，經兩名以上數理領域之大學教師或中研院研究人員推薦。</li> </ol>			
甄試項目	考試項目	比例	說明	
	資料審查	20%	<p>指定繳交資料：</p> <ol style="list-style-type: none"> <li>高中歷年在校成績及全校排名證明(如歷年成績單)、自學成績證明等。</li> <li>自傳與讀書計畫請至本系網站下載“數學學習歷程自述表”並詳述回答。</li> </ol>	
	面試	80%	<ol style="list-style-type: none"> <li>時間:109年11月30日(星期一)。</li> <li>地點:請詳數學系系網頁公告。</li> <li>面試名單、考生個別面試時間及面試地點，將於109年11月23日下午5點公告於數學系系網頁招生事宜項下，不另行通知，屆時請考生自行上網查詢。</li> </ol>	
甄試說明	透過本項招生考試，爭取數理資賦優異學生、開發培養優秀數學人才			
備註	同分參酌順序：同分以面試成績高者優先錄取。			
學系網址	<a href="http://www.math.ncku.edu.tw/">http://www.math.ncku.edu.tw/</a>		聯絡電話	06-2757575 轉 65105

招生學系	物理系		招生名額	2名
篩選條件	<p>符合下列條件之一者：</p> <ol style="list-style-type: none"> <li>1. 參加各類國際性物理科學相關之競賽而獲獎者。</li> <li>2. 參加國際奧林匹亞選訓決賽完成結訓者。</li> <li>3. 參加全國性科學展覽(競賽)，獲佳作以上成績、或參加各縣市科學展覽(比賽)，獲前三名以上成績者。</li> <li>4. 高中在校學業成績，物理科或數學科在校學業成績全校排名前6%(或前三名)者。</li> <li>5. 高中科學班應屆畢業生，通過學科資格考試者。</li> <li>6. 參加各大學開設之高中物理科學習優異輔導班結業者。</li> <li>7. 接受實驗教育或自學有成果者能夠證明自己對物理與眾不同的特殊天分、特殊想法，不受上述條件限制</li> <li>8. 其他有關物理特殊成就或表現並持有證明者。</li> <li>9. 不同教育資歷/不同學經歷學生(實驗教育學生、經濟弱勢學生)具有下列特殊經歷之一者：(A)對物理相關領域之工作或研究有興趣並持有證明。(B)參加過各級機關團體主辦之物理領域競賽或活動表現優異並持有證明。</li> </ol>			
甄試項目	考試項目	比例	說明	
	資料審查	50%	<p>指定繳交資料：</p> <ol style="list-style-type: none"> <li>1. 高中歷年在校成績及全校排名證明(如歷年成績單)、自學成績證明等。</li> <li>2. 自傳(請詳述特殊專長表現)及進修計畫(含申請動機)。</li> <li>3. 競賽成果(或特殊表現)證明、成果作品。</li> <li>4. 英語能力檢定證明。</li> <li>5. 其他有利審查資料(如推薦函等)。</li> </ol> <p>註：上述 3~5 項資料為選擇性繳交資料，非必備文件。</p>	
	面試	50%	<ol style="list-style-type: none"> <li>1. 時間：109年11月30日(星期一)。</li> <li>2. 地點：請詳物理系系網公告。</li> <li>3. 面試名單、考生個別面試時間及面試地點，將於109年11月23日下午5點公告於物理系系網頁招生事宜項下，不另行通知，屆時請考生自行上網查詢。</li> </ol>	
甄試說明	<ol style="list-style-type: none"> <li>1. 依審查成績擇優至多 6 名參加面試。</li> <li>2. 本次考試希望招收具特殊才能、極有潛力或特殊經歷之學生。</li> </ol>			
備註	同分參酌順序：同分以面試成績高者優先錄取。			
學系網址	<a href="http://www.phys.ncku.edu.tw/2012/ch/">http://www.phys.ncku.edu.tw/2012/ch/</a>	聯絡電話	06-2757575 轉 65257	

招生學系	化學系	招生名額	2名
篩選條件	符合下列條件之一者： 1. 參加各類國際性化學相關競賽獲獎者。 2. 參加國際奧林匹亞冬令營或選訓營結訓者。 3. 參加國際性或全國性或各縣市科學展覽高中組化學相關科比賽獲獎者。 4. 參加全國或各區高中數理及資訊學科能力競試獲獎者。 5. 參加全國高中生清華盃化學競賽獲獎者。 6. 高中科學班應屆畢業生，通過學科資格考試者。 7. 其他有關化學特殊成就或表現並持有證明者。		
甄試項目	考試項目	比例	說明
	資料審查	100%	指定繳交資料： 1. 高中歷年在校成績及全校排名證明(或SAT成績、ACT成績、自學成績證明)。 2. 自傳及讀書計畫(含申請動機)。 3. 競賽成果(或特殊表現)證明。 4. 其他有利審查之資料(如英語能力檢定證明...等)。
甄試說明	期望經由特殊選才招生，挖掘對化學研究有潛力與興趣的學生，進入本系研習化學專業課程，使學生更適性的學習，達成培育化學研究人力之目標。		
備註	1. 考量實驗操作危險性與實驗結果判定之需要，須有辨色力及遠離危險的行動能力。 2. 於招生名額內擇優錄取不同教育資歷學生(含境外臺生、新住民及子女、經濟弱勢學生、實驗教育學生)學系。		
學系網址	<a href="http://www.ch.ncku.edu.tw/">http://www.ch.ncku.edu.tw/</a>	聯絡電話	06-2757575 轉 65300

招生學系	地球科學系		招生名額	5名
篩選條件	<p>特殊才能、或不同教育資歷學生（境外臺生、新住民及其子女、經濟弱勢學生、實驗教育學生）符合下列條件之一者：</p> <ol style="list-style-type: none"> <li>1. 參加國際性或全國性科學展覽（比賽），獲得高中組地球科學佳作以上成績者。</li> <li>2. 參加各縣市科學展覽（比賽），獲得高中組地球科學前三名以上成績者。</li> <li>3. 參加高級中等學校數理及資訊學科能力競賽或各區地球科學學科優勝獎評選前6名。</li> <li>4. 參加各大學開設之高中地球科學學科學習優異輔導班結業者。</li> <li>5. 教育部核可之高中科學班應屆畢業生。</li> <li>6. 其他有關地球科學特殊成就或表現並持有證明者。</li> </ol>			
甄試項目	考試項目	比例	說明	
	資料審查	40%	<p>指定繳交資料：</p> <ol style="list-style-type: none"> <li>1. 高中歷年在校成績及全校排名證明（<u>或持境外學歷報考且同時持國外具公信力之入學用大型測驗成績者</u>）。</li> <li>2. 自傳及申請動機（限2000字內：含申請動機、讀書計畫書及獲學士學位後之規劃）。</li> <li>3. 競賽成果（或特殊表現）證明。</li> <li>4. 其他有利審查資料（如：大學入學考試中心高中英語聽力測驗證明、英語能力檢定證明、AMC 競試證明…等）。</li> </ol>	
	面試	60%	<ol style="list-style-type: none"> <li>1. 時間：109年11月28日（六）上午9點。</li> <li>2. 地點：地科系系館1樓3001A室。</li> </ol> <p>參加面試名單及考生個別面試時間，將於109年11月23日（一）公告於本系網頁，請考生自行上網查詢。</p>	
甄試說明	<ol style="list-style-type: none"> <li>1. 依審查成績擇優至多15名參加面試。</li> <li>2. 透過本項招生考試，挖掘具地球科學研究有潛力的學生，接受地球科學專業領域培育，使學生更適性學習，達成培育地球科學人才之目標。</li> </ol>			
備註	<ol style="list-style-type: none"> <li>1. 同分參酌順序：(1)面試(2)資料審查。</li> <li>2. 本系必修課程包含野外地質調查、顯微鏡觀察及化學分析等作業。野外調查需具有良好體能移動能力、聽覺功能，又因採團體行動，故需適應團體生活，與人互動，並具情緒控管與抗壓能力；顯微鏡觀察則需具正常之觀察與辨色能力。</li> </ol>			
學系網址	<a href="http://www.earth.ncku.edu.tw/">http://www.earth.ncku.edu.tw/</a>		聯絡電話	06-2757575 轉 65400

招生學系	航空太空工程學系		招生名額	1名
篩選條件	符合下列條件之一者： 1. 航空相關特殊表現者（例如：曾獲得國內、國外航太相關競賽獎項等）。 2. 曾參與航太相關國際活動者（例如：台灣國際數學或物理奧林匹亞競賽研習營、國際航空聯盟Federation Aeronautique International舉辦之RPV/UAV無人機競賽等）。 3. 獲得航太相關特殊證照者（例如：私人飛行駕駛執照private pilot license等）。			
甄試項目	考試項目	比例	說明	
	資料審查	50%	指定繳交資料： 1. 高中歷年在校成績及全校排名證明（SAT成績、ACT成績、自學成績證明）。 2. 自傳(請詳述特殊專長表現)及申請動機(含讀書計畫)。 3. 競賽成果(或特殊表現)證明、成果作品。 4. 英語能力檢定證明。 5. 其他有利審查資料。	
	面試	50%	1. 時間：109年11月27日（星期五）上午10:30。 2. 地點：自強校區航太館5830室。 3. 參加面試名單及考生個人之面試時間，於109年11月23日（星期一）下午13:00起公布於本系網頁，請考生自行上網查詢。	
甄試說明	依審查成績擇優至多6名參加面試。			
備註	同分參酌順序：(1)面試(2)資料審查。			
學系網址	<a href="http://bac010.web3.ncku.edu.tw/">http://bac010.web3.ncku.edu.tw/</a>		聯絡電話	06-2757575 轉 63637

招生學系	電機工程學系		招生名額	8 名
篩選條件	符合下列條件之一者： 1. 參加國際奧林匹亞選訓決賽完成結訓者。 2. 獲資訊類電腦軟體設計C++證照者。 3. 高中科學班應屆畢業生，通過學科資格考試者。 4. 高中數理資優班，有鑑定字號並可提供研究報告。 5. 參加教育部或民間團體所舉辦的大型競賽並獲獎或進入決賽：如全國科學展覽會獲獎、智慧鐵人創意競賽獲獎、徐有庠物理辯論比賽進入決賽等。			
甄試項目	考試項目	比例	說明	
	資料審查	50%	指定繳交資料： 1. 高中歷年在校成績及全校排名證明(或 SAT 成績、ACT 成績、自學成績證明)。 2. 自傳及申請動機(限 2000 字以內)。 3. 競賽成果(或特殊表現)證明。 4. 其他有利審查資料(如：大學入學考試中心高中英語聽力測驗證明)。	
	面試	50%	1. 時間：109 年 11 月 28 日(星期六)。 2. 面試地點、考生名單及個別面試時間，將於面試前一週公告於本系網頁，請考生自行上網查詢。	
甄試說明	1. 依審查成績擇優至多 24 名參加面試。 2. 希望透過本次考試招收具特殊才能、極有潛力或特殊經歷之學生。 3. 審查資料特別重視競賽成果或特殊表現證明，團隊競賽成果需由指導老師出具申請人貢獻內容與百分比證明。			
備註	1. 同分參酌順序：(1)面試 (2)資料審查。 2. 本系教育目標如下：(1)奠定深厚之專業知能、(2)加強團隊合作能力、(3)實踐多元化學習。 3. 本系之教學與研究方向涵蓋電機資訊領域，從最底層的半導體材料與元件到最上層的系統應用與服務，依教師專長可大致劃分為微電子、材料、控制、電力、VLSI/CAD、儀器系統與晶片、資訊工程、通訊與網路等八大領域。系上教師除專注於專業領域之研發外，亦隨著電機資訊的發展趨勢，強化跨領域及軟硬體之整合應用與系統最佳化。 4. 於招生名額內擇優錄取經濟弱勢學生。			
學系網址	<a href="https://www.ee.ncku.edu.tw">https://www.ee.ncku.edu.tw</a>		聯絡電話	06-2757575 轉 62313

招生學系	資訊工程學系—甲組	招生名額	4名
篩選條件	符合下列條件之一者： 1. 曾獲選參加台灣國際資訊奧林匹亞競賽選訓營。 2. 高級中學數理及資訊學科能力競賽複賽獲獎者。 3. 網際網路程式設計全國大賽決賽獲獎者。 4. 大學程式設計先修檢測成績達程式觀念題5級分以上(含)，且程式實作題4級分以上(含)者。		
甄試項目	考試項目	比例	說明
	資料審查	50%	指定繳交資料： 1. 高中歷年在校成績及全校排名證明。 2. 自傳及申請動機。 3. 資訊領域相關競賽成果(或特殊表現)證明、成果作品。 4. 其他有利審查資料。 註：上述3-4項資料為選擇性繳交資料，非必備文件。
	面試	50%	1. 時間:109年11月30日星期一 2. 面試地點、名單及考生個別時間，將於面試前一週公告於資訊系網頁，請考生自行上網查詢。
甄試說明	1. 依審查成績擇優至多12名參加面試。 2. 本組考試希望招收具特殊才能、極有潛力或特殊經歷之學生。 3. 實驗教育學生擇優錄取。		
備註	同分參酌順序：(1)面試 (2)資料審查。		
學系網址	<a href="http://www.csie.ncku.edu.tw">http://www.csie.ncku.edu.tw</a>	聯絡電話	62500#11



招生學系	資訊工程學系—乙組		招生名額	4名
篩選條件	<p>考生需要提供文件，如上傳Github程式作品（請附連結），比賽或修課證明（線上與線下之比賽與課程均可）等等，說明確實熟悉C/C++與Python等兩種程式語言與對應實作環境。並且符合下列條件之一者：</p> <ol style="list-style-type: none"> <li>1. 曾獲選參加台灣國際資訊奧林匹亞競賽選訓營。</li> <li>2. 高級中學數理及資訊學科能力競賽複賽獲獎者。</li> <li>3. 大學程式設計先修檢測成績達程式觀念題4級分以上(含)，且程式實作題3級分以上(含)者。</li> </ol>			
甄試項目	考試項目	比例	說明	
	資料審查	20%	<p>指定繳交資料：</p> <ol style="list-style-type: none"> <li>1. 自傳及申請動機。</li> <li>2. 資訊領域相關競賽成果(或特殊表現)證明、成果作品。</li> <li>3. 其他有利審查資料。</li> </ol> <p>註：上述 2-3 項資料為選擇性繳交資料，非必備文件。</p>	
	上機考試	80%	<ol style="list-style-type: none"> <li>1. 時間:109年11月29日星期日，9:00AM~5:30PM。</li> <li>2. 考試地點與名單，上機考試軟體實作環境與項目流程等等相關說明，將於考試前一週公告於資訊系網頁，請考生自行上網查詢。</li> <li>3. 上機考試方式： <ol style="list-style-type: none"> <li>A. 提升考試專案之系統整體表現與效能，並能說明其使用的方法(使用C/C++與Python等兩種程式語言)。</li> <li>B. 專案評分參酌順序：1. 專案表現，2. CPU使用率，3. 記憶體使用量，4. 方法與程式碼解說，5. 最後專案完成測試時間序。</li> <li>C. 使用本系電腦教室之桌上型電腦，並阻斷外部網路。</li> <li>D. 為公平起見，專案表現客觀評估使用本系提供之電腦與相關硬體設施。</li> <li>E. 考試期間，禁止攜帶手機或以任何方式與外界通訊，禁止交談，違者以違反入學考試相關規定論處。</li> </ol> </li> </ol>	
甄試說明	<ol style="list-style-type: none"> <li>1. 依審查成績擇優至多40名參加上機考試</li> <li>2. 本組考試希望招收具程式設計專案實作能力極佳之學生。</li> <li>3. 實驗教育學生擇優錄取。</li> </ol>			
備註	同分參酌順序：(1)上機考試 (2)資料審查。			
學系網址	<a href="http://www.csie.ncku.edu.tw">http://www.csie.ncku.edu.tw</a>		聯絡電話	62500#11

招生學系	生命科學系		招生名額	1 名
篩選條件	<p>符合下列條件之一者：</p> <ol style="list-style-type: none"> <li>1. 曾參加國際生物奧林匹亞競賽獲獎或選訓決賽完成結訓，並持有證明者。</li> <li>2. 曾參加國際生物相關科學展覽獲獎或獲選為正選代表，並持有證明者。</li> <li>3. 全國中小學科學展覽國中組或高中組生物科（生命科學科）得獎者。</li> <li>4. 全國高級中學數理學科能力決賽三等獎以上。</li> <li>5. 高級中等學校科學班應屆畢業生，且通過全國科學班聯合學科資格考試者。</li> <li>6. 全國高級中等學校專業群科專題及創意製作競賽得獎者。</li> <li>7. 不同教育資歷學生（新住民及其子女、境外臺生、經濟弱勢學生、實驗教育學生）具有下列特殊經歷之一者： <ul style="list-style-type: none"> <li>(1) 對生命科學相關領域之工作或研究有興趣並持有證明。</li> <li>(2) 參加過各級機關團體主辦之生物領域競賽或活動表現優異並持有證明。</li> </ul> </li> </ol>			
甄試項目	考試項目	比例	說明	
	資料審查	50%	<p>指定繳交資料</p> <ol style="list-style-type: none"> <li>1. 高中職歷年在校成績及全校排名證明（持境外學歷報考且同時持國外具公信力之入學用大型測驗成績者等，例：SAT 成績、ACT 成績、自學成績證明）正本</li> <li>2. 自傳及讀書計畫（含申請動機）</li> <li>3. 競賽成果（或特殊表現）證明</li> <li>4. 推薦函 2封</li> <li>5. 其他有利審查之資料（如英語能力檢定證明等）</li> </ol>	
	面試	50%	<ol style="list-style-type: none"> <li>1. 時間：109年12月1日（星期二）</li> <li>2. 地點：本校力行區生科院大樓一樓會議室</li> <li>3. 面試名單及順序於109年11月23日（星期五）10:00 起公佈於本系網頁，請考生自行上網查詢。</li> </ol>	
甄試說明	<ol style="list-style-type: none"> <li>1. 依審查成績擇優至多 6名參加面試。</li> <li>2. 本系希望透過此項招生考試，招收對生命科學研究有潛力的學生，接受專業領域培育，使學生更適性的學習，達成培育生命科學研究人才之目標。</li> </ol>			
備註	同分參酌順序：(1) 面試；(2) 資料審查。			
學系網址	<a href="https://www.bio.ncku.edu.tw/">https://www.bio.ncku.edu.tw/</a>		聯絡電話	06-2757575 轉 58121

招生學系	生物科技與產業科學系		招生名額	1 名
篩選條件	<p>應符合下列選才篩選條件之一，且可檢具證明文件者：</p> <ol style="list-style-type: none"> <li>1.曾參加國際生物奧林匹亞競賽獲獎或選訓決賽完成結訓，並持有證明者。</li> <li>2.曾參加國際生物相關科學展覽獲獎或獲選為正選代表，並持有證明者。</li> <li>3.全國中小學科學展覽高中組生物科（生命科學科）得獎者。</li> <li>4.全國高級中學數理學科能力競賽三等獎以上。</li> <li>5.高級中等學校科學班應屆畢業生，且通過全國科學班聯合學科資格考試者。</li> <li>6.高中各學期「生物學科」單科成績各皆達就讀高中全校學生總排名前10%者。</li> <li>7.其他生物科技與產業相關領域具特殊成就或表現並持有證明者。</li> </ol>			
甄試項目	考試項目	比例	說明	
	資料審查	50%	<ol style="list-style-type: none"> <li>1. 高中職歷年在校成績及全校排名證明（或自學成績證明）正本。</li> <li>2. 自傳及讀書計畫(含申請動機)。</li> <li>3. 競賽成果(或特殊表現)證明。</li> <li>4. 推薦函 2 封。</li> <li>5. 其他有利審查之資料(如英語能力檢定證明等)。</li> </ol>	
	面試	50%	<ol style="list-style-type: none"> <li>1. 時間：109年11月28日(星期六)</li> <li>2. 地點：力行校區生物科技教學大樓8樓89801室</li> <li>3. 面試名單及順序於109年11月18日(星期三)公佈於本系網頁，請考生自行上網查詢。</li> </ol>	
甄試說明	<ol style="list-style-type: none"> <li>1. 招收國內外公立或已立案之私立高級中等學校畢業或應屆畢業，或符合教育部入學大學同等學力認定標準規定之資格者。</li> <li>2. 依審查成績擇優至多6名參加面試。</li> <li>3. 本系希望透過此項招生考試，招收對生物科技產業有興趣的學生，接受專業領域培育，使學生更適性的學習，達成培育生物科技產業人才之目標。</li> </ol>			
備註	<ol style="list-style-type: none"> <li>1. 同分參酌順序：(1)面試(2)資料審查。</li> <li>2. 因課程學習所需，學生於就學期間須學習樣本採集、色彩判定、結果分辨與檢測判讀等，因此需具有相當之視覺能力及辨色能力。</li> </ol>			
學系網址	<a href="http://dbbs.ncku.edu.tw/">http://dbbs.ncku.edu.tw/</a>		聯絡電話	06-2757575 轉 58202

招生學系	統計系	招生名額	2名
篩選條件	<ol style="list-style-type: none"> <li>1. 參加各類國際性數理科學相關之競賽而獲獎者。</li> <li>2. 參加國際奧林匹亞數理類選訓決賽完成結訓者。</li> <li>3. 參加全國性數理類科研展覽(競賽)，獲佳作以上成績、或參加各縣市數理類科研展覽(比賽)，獲前三名以上成績者。</li> <li>4. 高中在校學業成績，數學科在校學業成績全校排名前6%(或前三名)者。</li> <li>5. 高中數學資優班應屆畢業生，通過學科資格考試者。</li> <li>6. 參加各大學開設之高中數理科學習優異輔導班結業者。</li> <li>7. 接受實驗教育或自學有成果者能夠證明自己數理與眾不同的特殊天分、特殊想法，不受上述條件限制。</li> <li>8. 其他有關數理特殊成就或表現並持有證明者。</li> <li>9. 不同教育資歷/不同學經歷學生(實驗教育學生)具有下列特殊經歷之一者： <ol style="list-style-type: none"> <li>(1) 對數理相關領域之工作或研究有興趣並持有證明。</li> <li>(2) 參加過各級機關團體主辦之數理領域競賽或活動表現優異並持有證明。</li> </ol> </li> </ol>		
甄試項目	考試項目	比例	說明
	資料審查	100%	<ol style="list-style-type: none"> <li>1. 高中歷年在校成績及全校排名證明(如歷年成績單)、自學成績證明等。</li> <li>2. 自傳(請詳述特殊專長表現)及進修計畫(含申請動機)。</li> <li>3. 競賽成果(或特殊表現)證明、科研成果作品。</li> <li>4. 英語能力檢定證明。</li> <li>5. 其他有利審查資料</li> </ol> <p>註：上述3~5項資料為選擇性繳交資料，非必備文件。</p>
甄試說明	透過本項招生考試，爭取數學資賦優異學生，以開發培養優秀之統計人才。		
備註			
學系網址	<a href="http://www.stat.ncku.edu.tw">http://www.stat.ncku.edu.tw</a>	聯絡電話	06-2757575 轉 53606

招生學系	全校不分系學士學位學程		招生名額	6名
篩選條件	境外臺生或實驗教育學生或經濟弱勢學生或持境外學歷報考且同時持國外具公信力之入學用大型測驗成績者，並符合下列條件之一： (1). 科學、音樂、美術、體育、文學創作等藝能類具特殊成就，並持有證明者。 (2). 參加各類社會服務證明或志願工作服務具特殊貢獻或得獎證明者。			
甄試項目	考試項目	比例	說明	
	資料審查	50%	指定上傳資料： 1. 經濟弱勢報考者必備證明：連續2年(107年-108年或108年-109年)縣市政府或鄉(鎮、市、區)公所開立之低收入戶或中低收入戶或特殊境遇家庭證明文件。 2. 持境外學歷報考者必備證明：國外具公信力之入學用大型測驗成績(如ACT、SAT)。 3. 特殊成就或貢獻證明：藝能類(科學、音樂、美術、體育、文學創作等)特殊成就證明或社會服務(志工服務)具特殊貢獻。 4. 自傳及申請動機。 5. 高中歷年在校成績及全校排名(或自學成績)證明。 6. 英文能力檢定證明。 7. 其他有利審查資料。 註：上述6-7為為選擇性繳交資料，非必備文件。	
	面試	50%	1. 時間：109年11月28日(星期六) 2. 地點：光復校區雲平大樓西棟二樓教務處會議室 3. 面試名單及時間於109年11月20日(星期五)中午12時公告於本系網頁，請考生自行上網查詢。	
甄試說明	1. 依審查成績擇優至多18名參加面試。 2. 招收具特殊才能及具潛力或特殊經歷之學生。			
備註	1. 經濟弱勢者優先考量錄取。 2. 同分參酌順序：(1)面試 (2)資料審查。 3. 特殊選才錄取生同時錄取多校系時應擇一報到。 4. 培育全方位菁英領袖及跨域人才，學生得依「國立成功大學不分系學士班選系分發要點」進行分發。 5. 第一學年學雜費及住宿費全免，自第二學年起，成績優異者依規定得全免當學年學雜費(保留入學資格、休學復學者除外)。			
學系網址	http://ccep.ncku.edu.tw/		聯絡電話	06-2757575 轉 50198

**國立成功大學 110 學年度學士班特殊選才招生  
經濟弱勢考生報名費減免優待申請表**

考生姓名		身分證字號	
報考學系(組)	學系 組		
聯絡方式	(日):	(夜):	(手機):
	E-mail:		
戶籍地址	<input type="checkbox"/> <input type="checkbox"/> <input type="checkbox"/>		
減免條件 (請勾選)	請勾選： <input type="checkbox"/> 低收入戶 <input type="checkbox"/> 中低收入戶 <input type="checkbox"/> 特殊境遇家庭  說明：請至報名網頁→填寫報名資料→點選低收、中低收入戶或特殊境遇家庭→填列本申請表→傳真或 E-mail 本表及證明文件(傳真:06-2766415，em50190@email.ncku.eud.tw)→30 分鐘後上網產生繳款號碼(非上班時間則順延至下一個工作日上午 9 時)→繳報名費(低收入戶免繳，中低收入戶及特殊境遇家庭繳交 320 元)。		
應檢附證件	1、縣市政府或鄉、鎮、市(區)公所開立之低收入、中低收入或特殊境遇家庭證明影本。(鄰里長所核發清寒證明等證件概不受理) 2、上述證明文件須有考生姓名等相關資料。		
備 註	1. 具低收入戶或中低收入戶或特殊境遇家庭考生，請使用本申請表，並應於 11 月 5 日上午 10:00 前，將本申請表及應附證明文件影本傳真或 E-mail 至本校招生組，俟審核通過後，考生即可獲准免繳或優待繳費。(傳真:06-2766415，E-mail:em50190@email.ncku.edu.tw)。 2. 申請減免優待報名費者，逾期申請或繳交證明文件不符者，均不予減免，事後不得要求補辦理。 3. <u>申請本項減免者，請於審核通過後再繳交報名費。</u>		

**國立成功大學110學年度學士班特殊選才招生  
經濟弱勢考生應試交通費及住宿費補助申請表**

考生姓名	身分證字號
報考學系	學系 組
聯絡方式	電話：(日)： (夜)： (手機)： Email：
補助條件	<input type="checkbox"/> 低收入戶 <input type="checkbox"/> 中低收入戶 <input type="checkbox"/> 特殊境遇家庭
補助項目	<input type="checkbox"/> 交通費 <input type="checkbox"/> 住宿費 (可複選)
補助款付款方式	<input type="checkbox"/> 考生本人郵局帳號(14碼)： 郵局局號：_____ 郵局帳號：_____
	<input type="checkbox"/> 考生本人銀行名稱：_____銀行 _____分行 帳號：_____ (退費金額需扣銀行轉帳手續費10元)
	<input type="checkbox"/> 本人無郵局或銀行帳戶者以支票郵寄，並檢附雙掛號回郵信封 收件地址(限國內)：□□□□_____
黏貼憑證	<p style="text-align: center;">--憑-----證-----黏-----貼-----處---</p> <p style="text-align: center;">(請浮貼：證明文件一票根或發票單據或收據正本)</p>
考生本人郵局或銀行存簿影本黏貼處	(請浮貼)
備註	<ol style="list-style-type: none"> <li>1. 本補助對象為低收入戶及中低收入戶或特殊境遇家庭考生本人，務必詳實填寫本表，並將票根或單據、考生本人郵局或銀行存簿影本，及本申請表於109年12月7日(星期一)前(國內郵戳為憑，逾期不受理)以掛號郵寄至「701台南市大學路1號國立成功大學招生組」收，信封上請註明「學士班特殊選才招生交通費及住宿費補助申請」。</li> <li>2. 交通費包括行程中必須搭乘之飛機、公車、火車、高鐵、輪船等費用，均須檢附票根或單據核實報支。(計程車及租賃車資及油資無法報支)。</li> <li>3. 住宿費補助2,000元為限，請檢附含抬頭或統編之住宿發票或單據。(抬頭：國立成功大學、統一編號：69115908)</li> <li>4. 經審查不符補助資格、單據證明不齊或逾期申請者，一概不受理。</li> <li>5. 如有疑義請於上班時間連繫教務處招生組(06) 2757575#50195廖小姐。</li> <li>6. 預計110年1月下旬，將補助款項轉帳至考生申請帳戶或郵寄支票至收件地址。</li> </ol>

**國立成功大學 110 學年度學士班特殊選才招生  
持境外學歷切結書**

※本表提供持境外學歷(力)報考考生用

考生姓名		身分證字號	
報考學系		出生日期	年      月      日
e-mail		聯絡電話	
持有學歷	<p>(請書寫畢業學校及系所全稱)</p> <p>校名：_____</p> <p>學校所在國別：_____ 州別：_____</p> <p>請勾選：<input type="checkbox"/>高中畢業證明 <input type="checkbox"/>其他學力(請詳述)：</p>		
切結事項	<p>本人所持國外／港澳／大陸學歷(力)確為教育部認可，茲保證於錄取報到時，繳驗依「大學辦理國外學歷採認辦法」、「香港澳門學歷檢覈及採認辦法」、「大陸地區學歷採認辦法」境外學歷之認定，<u>完成驗證或採認之學歷證件正本(畢業證書)及歷年成績證明正本(外文應附中譯本)</u>，若未如期繳驗或查證不符合貴校報考資格，本人自願放棄錄取資格，絕無異議。</p> <p style="text-align: right;">立切結書人簽章：_____</p> <p style="text-align: right;">監護人簽章：_____</p> <p style="text-align: center;">(考生未滿 18 歲者)</p> <p style="text-align: right;">日期：_____</p>		



**國立成功大學 110 學年度學士班特殊選才招生  
報名考生造字申請表**

考生姓名		身分證字號	
報考學系組			
聯絡方式	電話：(日) _____ (夜) _____ (手機) _____ Email: _____		
需造字資料	請勾選需要造字項目，並以正楷填寫工整：  <input type="checkbox"/> 考生姓名，需造字：_____		
	<input type="checkbox"/> 監護人姓名 _____，需造字：_____		
	<input type="checkbox"/> 地址： _____，需造字：_____		
注意事項	<ol style="list-style-type: none"> <li>1. 個人資料上網登錄後所列印之報名表出現亂碼者，務必填寫本表申請造字。</li> <li>2. 需造字之罕見字，報名登錄時該字請輸入「*」符號，例如吳栢峯請輸入吳**。常用罕見字如：𧄣、栢、喆、涂、玳、瀨、嫫、塹、綉、邨等。</li> <li>3. 請將本表填寫後傳真至本校招生組處理，處理結果依<u>准考证</u>證明書所載為準。(傳真：06-2766415，電話：06-2757575#50190、50195)</li> </ol>		

國立成功大學 110 學年度學士班特殊選才招生  
錄取生報到／放棄入學聲明書

考生姓名		錄取別 (請勾選)	<input type="checkbox"/> 正取生 <input type="checkbox"/> 備取生
身分證字號		聯絡電話	手機： 住家：
e-mail			
<p>請擇一勾選：</p> <p><input type="checkbox"/> 本人願意就讀貴校_____學系(組)，並於註冊時依報名時之學歷(力)，繳驗學歷(力)證件正本，特此聲明。</p> <p><input type="checkbox"/> 本人自願放棄貴校_____學系(組)入學資格，不再以任何理由撤回。</p>			
錄取生簽章		日期	年    月    日
家長(監護人) 簽章			

## \*注意事項：

1. 報到或放棄錄取資格一律採通訊方式辦理(以國內郵戳為憑)。
2. 正取生及獲遞補備取生辦理報到或放棄，應於規定時間內填具本聲明書，經家長(或監護人)簽章後，以限時掛號郵寄至「701 台南市大學路一號國立成功大學招生組收」，信封請註明特殊選才招生報到(或放棄)，逾期視同放棄錄取資格，且不得參加當學年度大學之繁星推薦、個人申請、考試分發及科技校院之繁星推薦、四技二專特殊選才、四技申請、技優保送、技優甄審、甄選入學、登記分發等入學招生。
3. 特殊選才錄取生，如經同時錄取多校系時僅能擇一報到，不得重複報到，如已辦理報到之錄取生應向報到學校聲明放棄錄取資格後，始可再至他校報到，否則將取消錄取資格，且不得參加前項所列當學年度各項招生。
4. 本校接獲聲明書後，一律以 E-mail 或手機簡訊或電話回覆「確認收件」，不再另函通知。

## 入學大學同等學力資格認定標準(摘錄)

106年6月2日教育部臺教高通字第1060073088BB號令修正發布

第一條 本標準依大學法第二十三條第四項規定訂定之。

第二條 具下列資格之一者，得以同等學力報考大學學士班(不包括二年制學士班)一年級新生入學考試：

一、高級中等學校及進修學校肄業學生有下列情形之一：

- (一) 僅未修習規定修業年限最後一年，因故休學、退學或重讀二年以上，持有學校核發之歷年成績單，或附歷年成績單之修業證明書、轉學證明書或休學證明書。
- (二) 修滿規定修業年限最後一年之上學期，因故休學或退學一年以上，持有學校核發之歷年成績單，或附歷年成績單之修業證明書、轉學證明書或休學證明書。
- (三) 修滿規定年限後，因故未能畢業，持有學校核發之歷年成績單，或附歷年成績單之修業證明書、轉學證明書或休學證明書。

二、五年制專科學校及進修學校肄業學生有下列情形之一：

- (一) 修滿三年級下學期後，因故休學或退學一年以上，持有修業證明書、轉學證明書或休學證明書，並檢附歷年成績單。
- (二) 修讀四年級或五年級期間，因故休學或退學，或修滿規定年限，因故未能畢業，持有修業證明書、轉學證明書或休學證明書，並檢附歷年成績單。

三、依藝術教育法實施一貫制學制肄業學生，持有修業證明者，依其修業情形屬高級中等學校或五年制專科學校，準用前二款規定。

四、高級中等學校及職業進修(補習)學校或實用技能學程(班)三年級(延教班)結業，持有修(結)業證明書。

五、自學進修學力鑑定考試通過，持有普通型高級中等學校、技術型高級中等學校或專科學校畢業程度學力鑑定通過證書。

六、知識青年士兵學力鑑別考試及格，持有高中程度及格證明書。

七、國軍退除役官兵學力鑑別考試及格，持有高中程度及格證明書。

八、軍中隨營補習教育經考試及格，持有高中學力證明書。

九、下列國家考試及格，持有及格證書：

- (一) 公務人員高等考試、普通考試或一等、二等、三等、四等特種考試及格。
- (二) 專門職業及技術人員高等考試、普通考試或相當等級之特種考試及格。

十、持大陸高級中等學校肄業文憑，符合大陸地區學歷採認辦法規定，並有第一款所列情形之一。

十一、技能檢定合格，有下列資格之一，持有證書及證明文件：

- (一) 取得丙級技術士證或相當於丙級之單一級技術士證後，從事相關工作經驗五年以上。
- (二) 取得乙級技術士證或相當於乙級之單一級技術士證後，從事相關工作經驗二年以上。
- (三) 取得甲級技術士證或相當於甲級之單一級技術士證。

十二、年滿二十二歲，且修習下列不同科目課程累計達四十學分以上，持有學分證明：

- (一) 專科以上學校推廣教育學分班課程。
- (二) 教育部認可之非正規教育課程。
- (三) 空中大學選修生選修課程(不包括推廣教育課程)。
- (四) 職業訓練機構開設經教育部認可之專科以上教育階段職業繼續教育學分課程。
- (五) 專科以上學校職業繼續教育學分課程。

十三、年滿十八歲，且修習下列不同科目課程累計達一百五十學分以上，持有學分證明：

- (一) 職業訓練機構開設經學校主管機關認可之高級中等教育階段職業繼續教育學分課程。
- (二) 高級中等學校職業繼續教育學分課程。

十四、 空中大學選修生，修畢四十學分以上(不包括推廣教育課程)，成績及格，持有學分證明書。

十五、 符合高級中等以下教育階段非學校型態實驗教育實施條例第二十九條第二項規定。

第十一條 本標準所定年數起迄計算方式，除下列情形者外，自規定起算日，計算至報考當學年度註冊截止日為止：

- 一、 離校或休學年數之計算：自歷年成績單、修業證明書、轉學證明書或休學證明書所載最後修滿學期之末日，起算至報考當學年度註冊截止日為止。
- 二、 專業訓練及從事相關工作年數之計算：以專業訓練或相關工作之證明上所載開始日期，起算至報考當學年度註冊截止日為止。

# 國立成功大學校園地圖



- A** 收費停車場(約400格)
- B** 收費停車場(約150格)
- C** 收費停車場(約200格)
- D** 收費停車場(約160格)

- 路邊停車格
- 測速照相機
- 闖紅燈照相機